

POHLED Q3 OD JIHOZÁPADU



POHLED Q4 OD JIHOZÁPADU



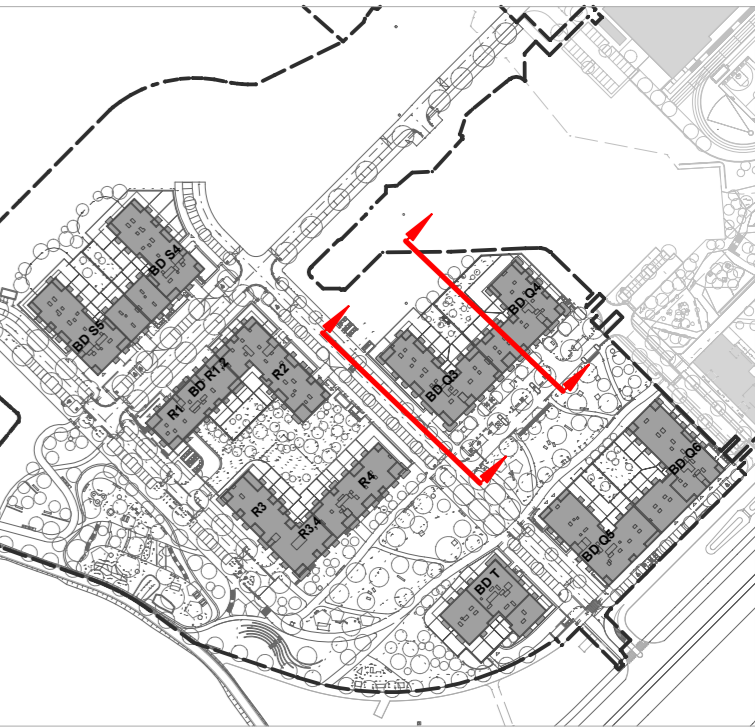
LEGENDA - MATERIÁLOVÉ ŘEŠENÍ:

- ① KONTAKTNÍ FASÁDA Q3 - omítka bílošedá, odstín
- ② KONTAKTNÍ FASÁDA Q4 - omítka šedá
- ③ KONTAKTNÍ FASÁDA - omítka bílá, vnitroblok
- ④ VÝPLNĚ OTVORŮ - OKNA, DVEŘE, VSTUPNÍ D., VYBAVENÍ PARTERU, ŽALUZIOVÉ BOXY RAL 7039, QUARZGRAU
- ⑤ VELKOFORMÁTOVÝ OBKLAD V 1.PP ref. CETRIS, RAL 7039 (EVT. OMÍTKA)
- ⑥ ZÁBRADLÍ TAHOKOV, BÍLÁ, RAL 9018
- ⑦ ZÁBRADLÍ TYČOVÉ BALK. VNITROBLOK, BÍLÉ
- ⑧ STŘÍŠKA NAD BALKONY, SPODNÍ STRANY BALKONŮ BETON NATŘENÝ BÍLÉ, BÍLÁ STĚRKA
- ⑨ OPLOCENÍ SOUKR. ZAHRAD, HLINÍK PROFILY RAL 7039 QUARZGRAU
- ⑩ DĚLICÍ STĚNY - REF. CETRIS SVĚTLÉ ŠEDÁ, ODSTÍN
- ⑪ KRYTÍ TECHNOLOGIÍ NA STŘEŠE, VÝSTUPY NA STŘECHU TAHOKOV, EVT. PLNÉ OBLOŽENÍ (KOV, DESKY) ŠEDÁ

POZNÁMKA:

- Barevnost na fasádách ze vzorníku RAL je pouze orientační.
- Skutečné barevné provedení bude odsouhlaseno na základě předložených vzorků fasádních barev systému STO/WEBER, obkladů a dalších prvků na fasádě.
- Barva omítky nebo obkladu ostění a nadpraží oken či dveří je stejná jako sousední barva omítky nebo obkladu
- Barva klempířských výrobků a oplechování je RAL 9022.
- Barva fasádních elementů, mřížek, RIS atp. H9 - H91: RAL 7016; H71: RAL 8003
- B. oken, vstup. por., gar. vrat a dveří do kotelny H9 - H91 RAL 7016; H71 RAL 8003
- Barva svodů - na bíle omítky RAL bílá, na šedé omítky RAL 7038
- Barva dělicích příček - na balkonech a terasách 1-7NP mléčné sklo
- Barva dělicích příček - na terasách H71 8003

SITUAČNÍ SCHÉMA:



REZIDENCE JIH

DOKUMENTACE PRO POVOLENÍ ZÁMĚRU
výškový systém B.p.V.

| | | |
|------------------------------|---|--------------|
| AUTOR | AHK ARCHITEKTI Pod Radnicí 2a/1235 150 00 Praha 5 tel.: 257 220 386 e-mail: architekti@ahk.cz | autorizace : |
| Schválí : | Ing. arch. Jan Křivský Ing. Aleš Krpata | |
| GENERÁLNÍ PROJEKTANT | AHK ARCHITEKTI Pod Radnicí 2a/1235 150 00 Praha 5 tel.: 257 220 386 e-mail: architekti@ahk.cz | |
| Schválí : | Ing. arch. Jan Křivský Ing. Aleš Krpata | |
| PROJEKTANT ČÁSTI DOKUMENTACE | AHK ARCHITEKTI Pod Radnicí 2a/1235 150 00 Praha 5 tel.: 257 220 386 e-mail: architekti@ahk.cz | |
| Schválí : | Ing. arch. Petr Pokruba, Ing. arch. Jan Holub, Ing. arch. Vilém Hrubý, Ing. arch. Richard Dří, Ing. arch. Jana Fíšarová, Ing. arch. Arina Ushakova, p. Radek Mrázko, Ing. arch. Daria Bezvortnyaya | |



| | | |
|------------------------------|---------------------------|-----------------------------------|
| Stupeň dokumentace: | DPZ | DOKUMENTACE PRO POVOLENÍ ZÁMĚRU |
| Část dokumentace: | D/ | DOKUMENTACE OBJEKTŮ |
| Profesní část: | 2.D.1/ | STAVEBNÍ A TECHNOLOGICKÁ ČÁST |
| Členění profesní část: | 2.D.1.1/ | ARCHITEKTONICKO - STAVEBNÍ ŘEŠENÍ |
| Další členění profesní část: | 2.D.1.1.2/ | VÝKRESOVÁ ČÁST |
| Název výkresu: | Q3Q4 POHLED OD JIHOZÁPADU | Č. par. : |
| Datum zpracování: | 31/10/2025 | Datum revize: |
| Měřítko: | 1:200 | Počet A4 : |
| Druh výkresu: | 9 x A4 | projekt/plán/proti : |
| Číslo výkresu: | N21BP511 | |
| Projekt: | ZMRJ | Fáze projektu: |
| Profese: | DPZ | Druh výkresu: |
| Číslo výkresu: | ARCPOH1060112302 | Index: |